



**КОМИТЕТ ИМУЩЕСТВЕННЫХ ОТНОШЕНИЙ
АДМИНИСТРАЦИИ ПЕРМСКОГО МУНИЦИПАЛЬНОГО ОКРУГА**

РЕШЕНИЕ

о размещении объектов № 1823

Пермский край
Пермский округ

25.07.2023

Комитет имущественных отношений администрации Пермского муниципального округа разрешает Открытому акционерному обществу «Межрегиональная распределительная сетевая компания Урала» (ИНН 6671163413, ОГРН 1056604000970, почтовый адрес: 620026, г. Екатеринбург, ул. Мамина Сибиряка, д. 140)

размещение объекта: «Строительство КТПС-6/0,4 кВ с оборудование учета э/э, ВЛ 6 кВ, ВЛ 0,4 кВ для электроснабжения садовых домов по адресу: Пермский край, Пермский район, Хохловское с/п, д. Скобелевка, кв-л Восточный, 26, 28, 23 (кад. номер зем. участка 59:32:3020003:2469, :2467, :2470, :2464)»

на землях муниципальной собственности

на срок бессрочно

Местоположение: Пермский край, Пермский муниципальный округ

Приложение: схема предполагаемых к использованию земель или земельных участков.

Особые условия использования:

1) При установке опор электросетевого хозяйства учесть параметры ширины проезда улично-дорожной сети, во избежание сужения полосы отвода дороги. Установить опоры на расстоянии не более 2 метров от границ земельного участка.

2) При условии получения разрешения на производство земляных работ.

Заместитель председателя комитета
имущественных отношений администрации
Пермского муниципального округа



М.В. Королева

(подпись, печать)

Схема предполагаемых к использованию земель или части земельного участка

Объект: Строительство КТПС-6/0,4 кВ с оборудованием учета э/э, ВЛ 6 кВ, ВЛ 0,4 кВ для электроснабжения садовых домов по

адресу: Пермский край, Пермский район, Хохловское с/п, д. Скобелевка, кв-л Восточный, 26, 28, 23

(кад. номер зем. участка 59:32:3020003:2469, :2467, :2470, :2464)

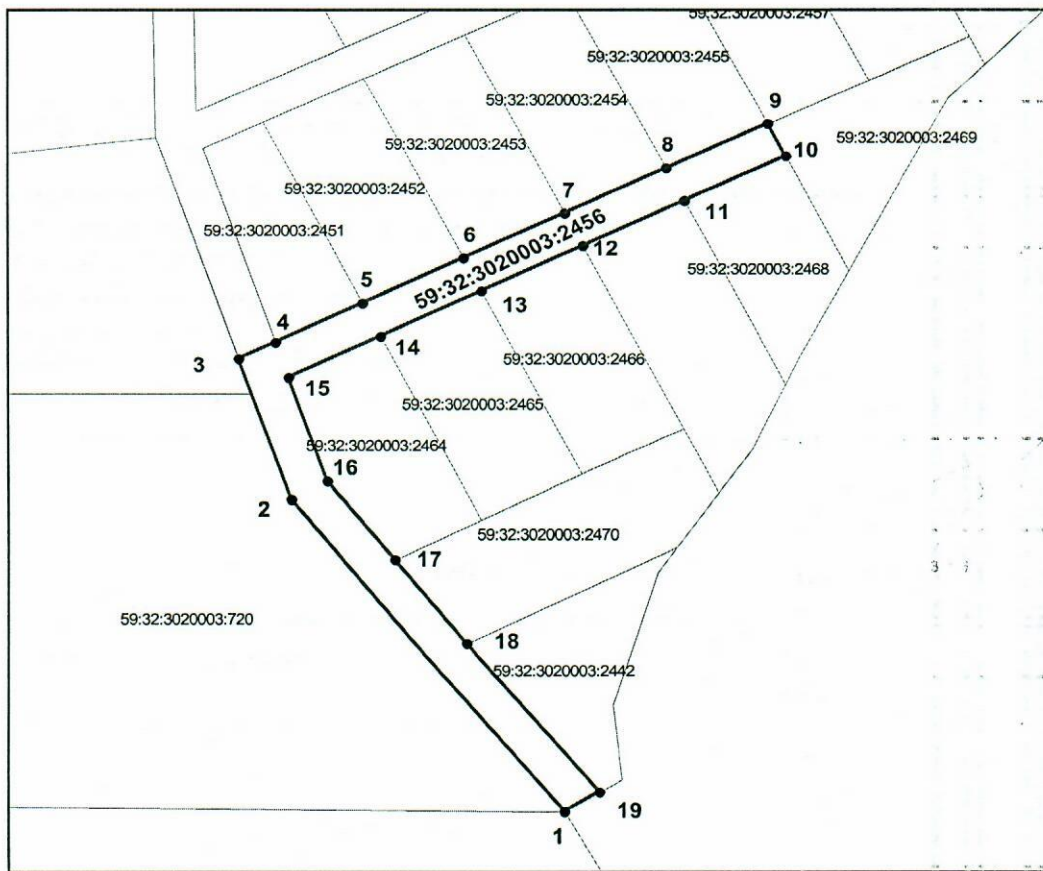
Местоположение: КН 59:32:3020003:2456-Пермский край, Пермский район, Хохловское с/п.

Площадь земель или части земельного участка, кв.м: 2297

Категория земель: КН 59:32:3020003:2456-Земли сельскохозяйственного назначения

Вид разрешенного использования: КН 59:32:3020003:2456-для садоводства

Каталог координат, м		
Точки грани	X	Y
1	544055,12	2234557,27
2	544131,11	2234496,71
3	544165,48	2234485,12
4	544169,51	2234493,26
5	544179,07	2234512,58
6	544190,17	2234534,98
7	544201,26	2234557,39
8	544212,36	2234579,79
9	544223,45	2234602,19
10	544215,39	2234606,19
11	544204,29	2234583,78
12	544193,20	2234561,38
13	544182,10	2234538,98
14	544171,01	2234516,58
15	544160,90	2234496,17
16	544135,48	2234504,73
17	544116,74	2234519,67
18	544096,74	2234535,61
19	544059,87	2234564,99



Масштаб 1:2000

Описание границ смежных землепользователей:

от точки 1 до точки 2 участок КН 59:32:3020003:720
от точки 2 до точки 4 участок КН 59:32:3020003:2456
от точки 4 до точки 5 участок КН 59:32:3020003:2451
от точки 5 до точки 6 участок КН 59:32:3020003:2452
от точки 6 до точки 7 участок КН 59:32:3020003:2453
от точки 7 до точки 8 участок КН 59:32:3020003:2454
от точки 8 до точки 9 участок КН 59:32:3020003:2455
от точки 9 до точки 10 участок КН 59:32:3020003:2469
от точки 10 до точки 11 участок КН 59:32:3020003:2468
от точки 11 до точки 12 участок КН 59:32:3020003:2466
от точки 12 до точки 13 участок КН 59:32:3020003:2465
от точки 13 до точки 14 участок КН 59:32:3020003:2464
от точки 14 до точки 17 участок КН 59:32:3020003:2470
от точки 17 до точки 18 участок КН 59:32:3020003:2442
от точки 18 до точки 19 участок КН 59:32:3020003:2442
от точки 19 до точки 1 земли Пермского м/о

Условные обозначения:

- вновь образованная часть границы земельного участка
- существующая часть границы, имеющиеся в ГКН сведения о которой достаточны для определения ее местоположения
- граница кадастрового квартала
- зона с особыми условиями использования территорий
- граница населенного пункта
- обозначение ОКС по сведениям ГКН
- 59:32:3020001 - номер кадастрового квартала
- 59:32:3020001:530 - номер учтенного земельного участка

Заявитель: ОАО "МРСК Урала"

Владимирова А.Л. (по доверенности № ПЭ/430-2023 от 23.01.2023г.)

подпись